



## Prese GIFAS IP20 per applicazioni interne

IK08

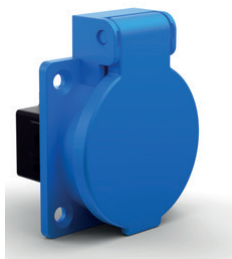
Buone notizie: ancora disponibili le prese da incasso CH IP20 per applicazioni interne

Dal 1° gennaio 2025 ci sarà un cambiamento significativo: Solo i collegamenti a spina con classe di protezione IP55 potranno essere utilizzati all'esterno. Lo standard IP55 deve essere utilizzato già dal 1° marzo 2022.

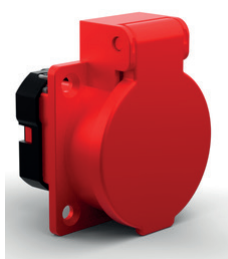
Molti produttori hanno reagito a questo cambiamento e hanno smesso di produrre prese IP20 – una decisione che non è universalmente compresa e che spesso non ha senso nella pratica. Soprattutto in ambienti chiusi, ad esempio in capannoni industriali, il grado IP20 è ancora perfettamente adeguato!

Siamo quindi ancora più lieti di poter soddisfare una richiesta importante di molti clienti: A partire dalla fine del 2024, oltre alla variante IP55, offriremo nuovamente le prese da incasso CH da T13 a T25 con protezione IP20, per un utilizzo sicuro in ambienti interni.

**Nota:** schema dei fori analogo a quello delle prese da incasso versione IP55



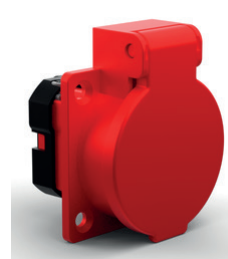
N° art. 862013



N° art. 862015



N° art. 862023



N° art. 862025



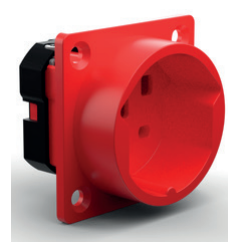
N° art. 862113



N° art. 862115



N° art. 862123



N° art. 862125

### Prese da incasso

N° art.	Descrizione
✓ 862013	Preso da incasso tipo 13, 250 V/10 A/3P, IP20 blu con coperchio
✓ 862015	Preso da incasso tipo 15, 250 V/10 A/5P, IP20 rosso con coperchio
✓ 862023	Preso da incasso tipo 23, 250 V/16 A/3P, IP20 blu con coperchio
✓ 862025	Preso da incasso tipo 25, 250 V/16 A/5P, IP20 rosso con coperchio
✓ 862113	Preso da incasso tipo 13, 250 V/10 A/3P, IP20 blu con coperchio
✓ 862115	Preso da incasso tipo 15, 250 V/10 A/5P, IP20 rosso con coperchio
✓ 862123	Preso da incasso tipo 23, 250 V/16 A/3P, IP20 blu con coperchio
✓ 862125	Preso da incasso tipo 25, 250 V/16 A/5P, IP20 rosso con coperchio

✓ Disponibile in stock, salvo venduto

1/1